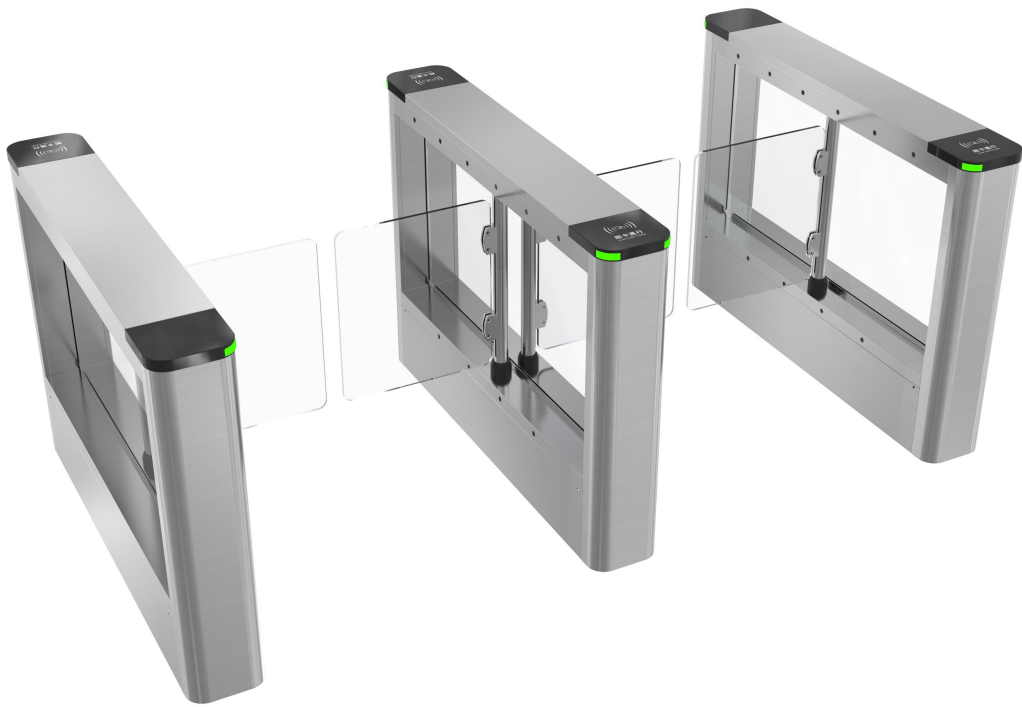


WANTECH

汉 武 智 能

HW-ISG-A09

通道闸机系列



产品简介

HW-ISG-A09 智能安全人行通道，这款通道系统具备众多优势：创新的采用直驱伺服机芯技术，高密集光幕检测，大幅度提高产品安全性，外壳采用 SUS304 拉丝不锈钢工艺，与周围环境相适宜的外观设计，真正做到技术与美的结合。可以广泛应用于楼宇、政企、金融机构、校园、景区及其他重要场所，实现高度智能、安全、快速的行人出入口控制。

功能特性

- ❖ 授权验证的用户才可通过，未授权用户闯入时声光报警；
- ❖ 灵活选择通道正常工作模式：常开或者常闭。有效缓解人流压力，可根据人流量调整门翼开关速度，提高设备工作效率；

- ❖ 九种常用通道通行方式，支持用户自定义单向或者双向通行；
- ❖ 远程控制管理，远距离操作闸门所处状态的功能，并提供联动输入接口，以满足用户的特殊需求及消防安全要求；
- ❖ 可联网运行，也可脱机运行；
- ❖ LED 方向指示，显示通行状态；
- ❖ 防夹功能，在通道门复位的过程中遇阻时，自动反弹或在规定的时间内电机自动停止工作，且力度很小($\leq 2\text{Kg}$)，同时发出声光报警信号；
- ❖ 防冲功能，在没有接收到开闸信号时，通道门自动锁死，最大承受 120Nm 的冲击；
- ❖ 防尾随功能，在未授权用户尾随授权用户进入通道时，发出声光报警；
- ❖ 具备自检测、自诊断、自动报警功能；声、光报警功能，含非法闯入报警，防夹报警，防尾随报警；
- ❖ 具有自动复位功能，开闸后，在规定的时间内未通行时，系统将自动取消用户的此次通行的权限，通行时间限制可由用户自定义配置；
- ❖ 断电时，门翼自由状态；
- ❖ 具有故障自检和报警提示功能，方便用户维护及使用。

技术参数

技术参数		
型号	HW-ISG-A09	
电机类型	直驱伺服电机	
机芯寿命	>500 万次	
红外对数	10 对	
通行频率	20-60 人/分钟	
箱体材质	国标 1.2mm 厚 304 拉丝不锈钢	
通道宽度	550mm-1000mm	
门翼材质	亚克力	√ (8mm 亚克力)
	钢化玻璃	×
	不锈钢	√
	不锈钢嵌亚克力	√
	软门翼	×
通道控制板接口 支持输入控制信号	网口	可选
	RS232	√
	RS485	可选
	开关量	√
	韦根	×
	USB	×
其它参数	电源	AC220V \pm 10%， 50/60HZ
	功耗（工作功率、待机功率）	工作<300W, 待机<100W
	工作温度（是否有第三方报告）	-20℃-60℃
	工作湿度（是否有第三方报告）	5%--80%

	防护等级（是否有第三方报告）	IP43(无)
	外形尺寸	左边机:长 1300mm x 宽 206mm x 高 945mm 中间机:长 1300mm x 宽 206mm x 高 945mm 右边机:长 1300mm x 宽 206mm x 高 945mm
	重量	左边道:60kg（约） 中间道: 70kg（约） 右边道:60kg（约）
工控机主板套件	内置/外置	内置/外置
使用环境	室内/室外	室内/室外

关键物料清单

闸机关键物料名称	型号	品牌
直驱伺服电机	FL86STH118	汉武自制
离合器	DZY0-10HW, SD02	
主从机芯控制器 B	HW-GTU-K109 V1.2	汉武自制
通道控制器	HW-GTU-K25, V1.2	汉武自制
红外发射板	HW-GTU-K113 V1.2	汉武自制
红外接收板	HW-GTU-K114 V1.2	汉武自制
红外单点板发射	Infred erd V1.2	汉武自制
红外单点板接收	Infred erd V1.2	汉武自制
黑色蜂鸣器	HND-4216/DC12V	
漏电保护断路器	CDB6PLEi 1P+N C10	德力西
开关电源	HF350W-SE-48	衡孚
电源滤波器	CW4L2-10A-T	
贴片三色指示灯	LEDBRG V2.1	

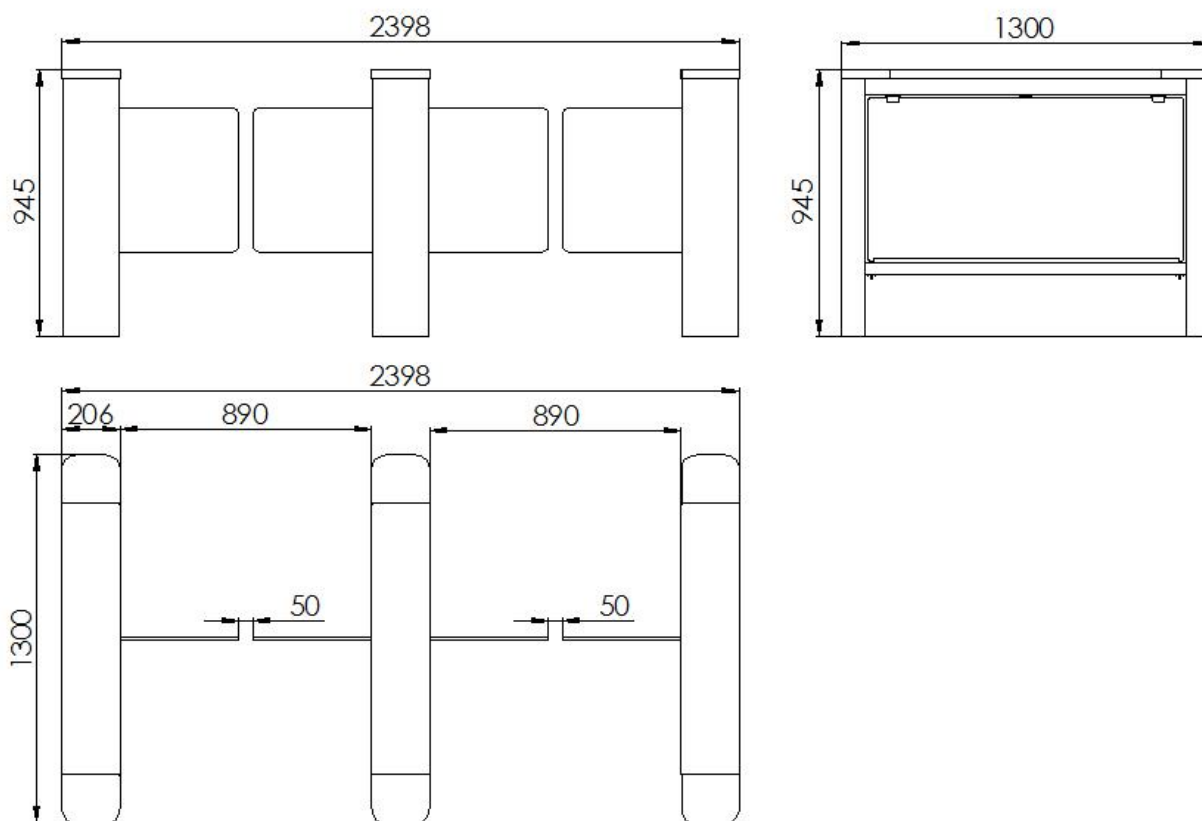
附件清单

① 说明书
② 保修卡
③ 合格证
④ 工具清单

包装说明

类别	规格	图片示例
标准产品包装箱	纸箱	

尺寸图



规格如有更改, 恕不另行通知

版本: 2021/8/19 V1.1

江苏汉武智能科技有限公司

总部: 江苏省常州市天宁区弘仁路2号
服务热线: 400-928-0986
电话: +86-519-85502488

传真: +86-519-81184005
邮箱: sals@han-wu.com
网址: www.han-wu.com



扫一扫 企业官方网站



微信扫一扫 关注公众号